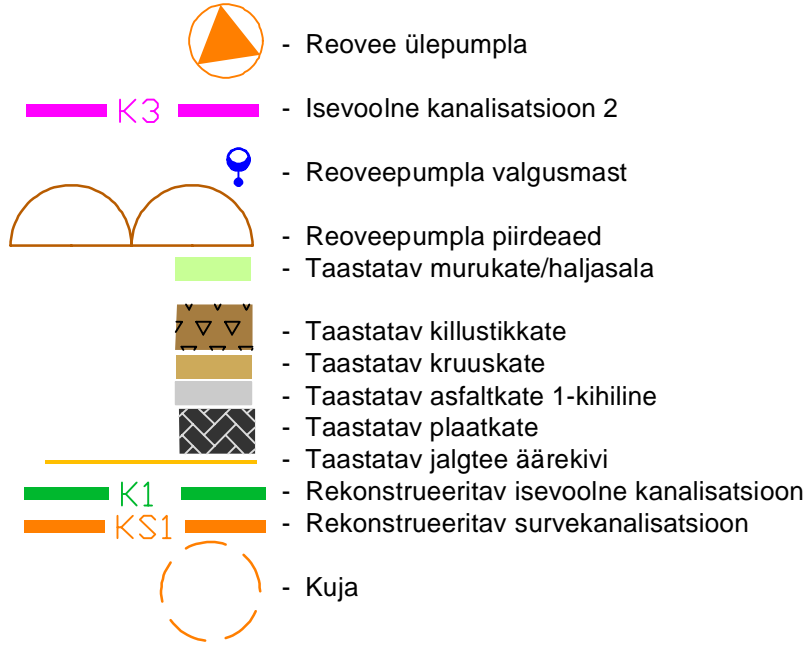


OÜ Alkranel; töö nr. 09-10-25-VK; 18.03.2026
TINGMÄRGID projekteeritud

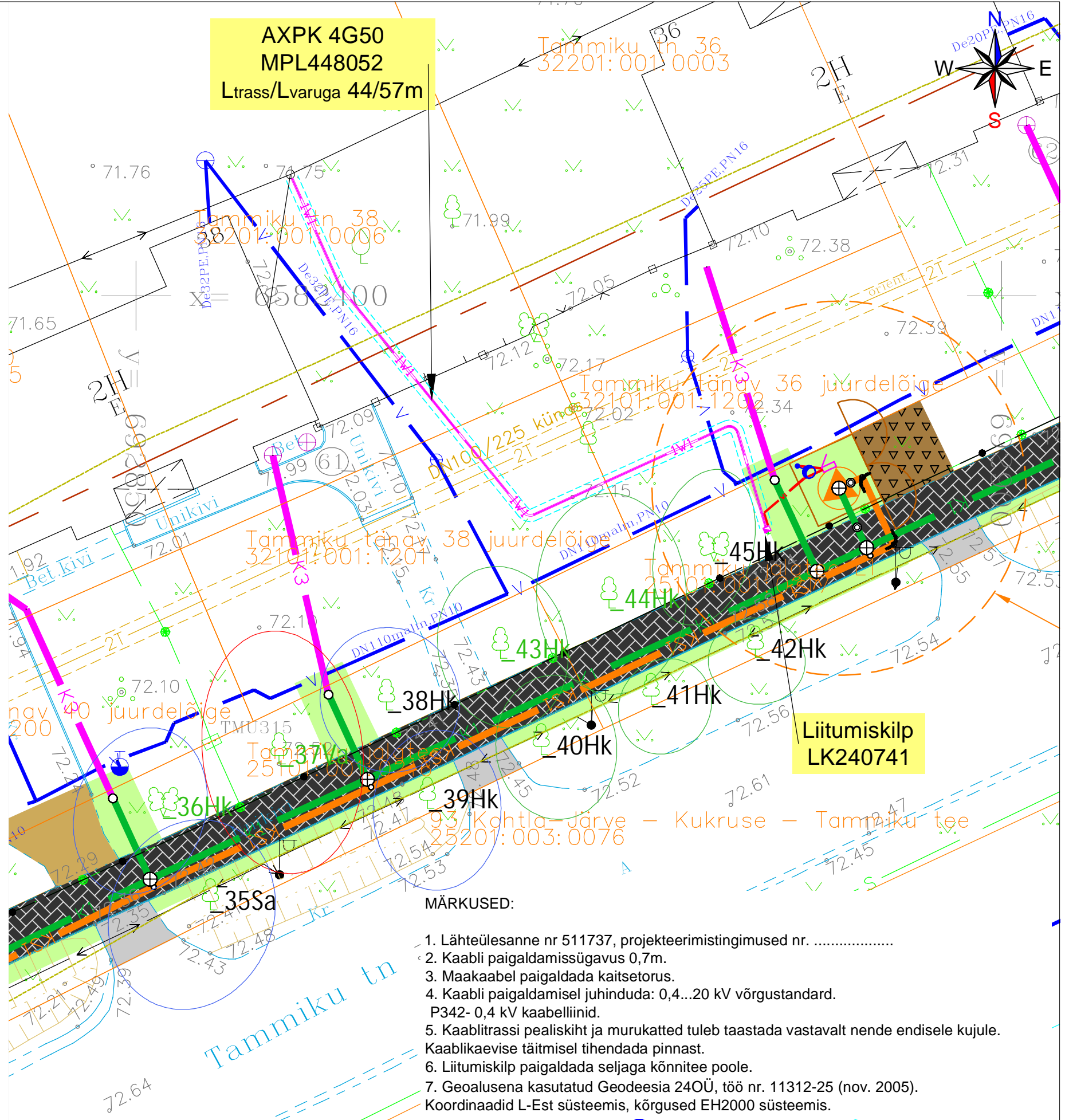
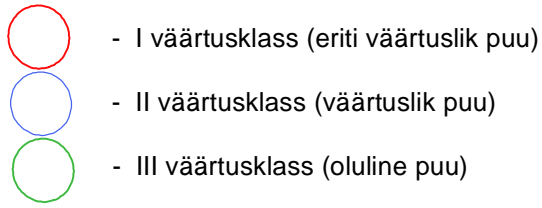


TINGMÄRGID (Stromtec OÜ, töö nr 24-114)

Proj. 0,4kV kaabel (esimene nr on kaablite arv kaevikus)

Krs	kirsipuu, hapu	<i>Prunus cerasus</i>
KuK	kuusk, kanada	<i>Picea glauca</i>
Pi	pihlakas, harilik	<i>Sorbus aucuparia</i>
PIH	ploomipuu, haraline	<i>Prunus cerasifera</i>
Sa	saar, harilik	<i>Fraxinus excelsior</i>
Si	sirel, harilik	<i>Syringa vulgaris</i>
Ta	tamm, harilik	<i>Quercus robur</i>
Tm	toomingas, harilik	<i>Prunus padus</i>
Va	vaher, harilik	<i>Acer platanoides</i>
Vi	viirpuu	<i>Crataegus sp</i>
Õ	õunapuu, aed-	<i>Malus domestica</i>

Dendroloogiline hinnang (Tammerae OÜ, 2025):



- MÄRKUSED:
1. Lähteülesanne nr 511737, projekteerimistingimused nr.
 2. Kaabli paigaldamissügavus 0,7m.
 3. Maakaabel paigaldada kaitsetorus.
 4. Kaabli paigaldamisel juhinduda: 0,4...20 kV võrgustandard. P342- 0,4 kV kaabelliinid.
 5. Kaablitrassi pealiskihit ja murukatted tuleb taastada vastavalt nende endisele kujule. Kaablikaevise täitmisel tihendada pinnast.
 6. Liitumiskilp paigaldada seljaga kõnnitee poole.
 7. Geoalusena kasutatud Geodeesia 24OÜ, töö nr. 11312-25 (nov. 2005). Koordinaadid L-Est süsteemis, kõrgused EH2000 süsteemis.

Projekt				Tellija			
Reoveepumpla liitumine madalpingel, Tammiku jalgtee L1 kinnistul. Puru küla. Jõvi vald.				Elektrilevi OÜ			
	Joonis			Joonise nr			
	Asendiplaan			LC5031-1			
	Projekteeris	Jelena Laidoner	18.05.2026	Mõõtkava	M 1:250		
	Kontrollis	Andrei Laidoner	18.05.2026	53 483 985	Staadium	Tööprojekt	
E-post estonia@leonhard-weiss.com Telefon +372 601 2285 Registrikood 12083348				Keel	EST	Lehti	1